

kanaVo+

準備・操作のマニュアル

kanata株式会社

① Windowsアプリの設定方法

Step 1

セキュリティソフトのリアルタイムスキャンを無効化して下さい。

Step 2

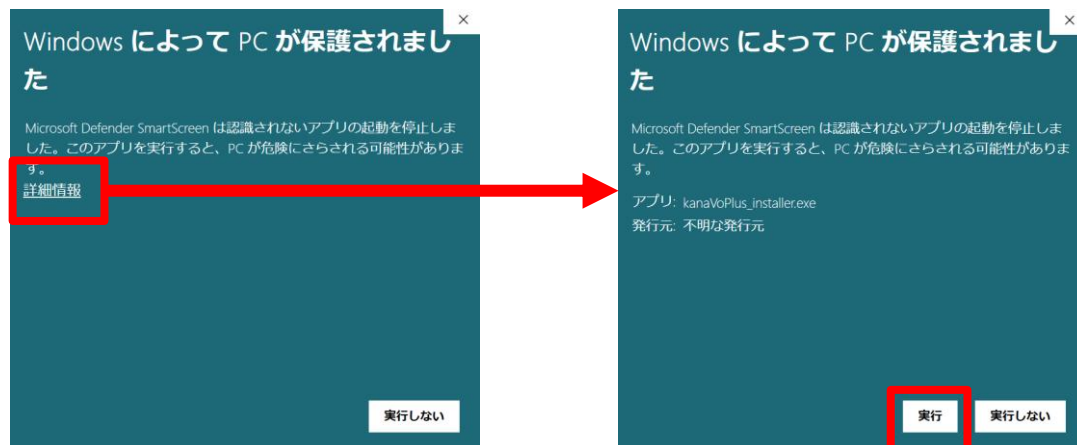
下記よりインストールファイルをダウンロードして下さい。

<https://drive.google.com/file/d/1x4IfEsK0utfvmQNKpXdmjos8CC6BRMAI/view>

Step 3

ダウンロードしたインストールファイルをクリックして下さい。

下記のような画面が出た際は、「詳細情報」をクリックしてから、「実行」をクリックして下さい。



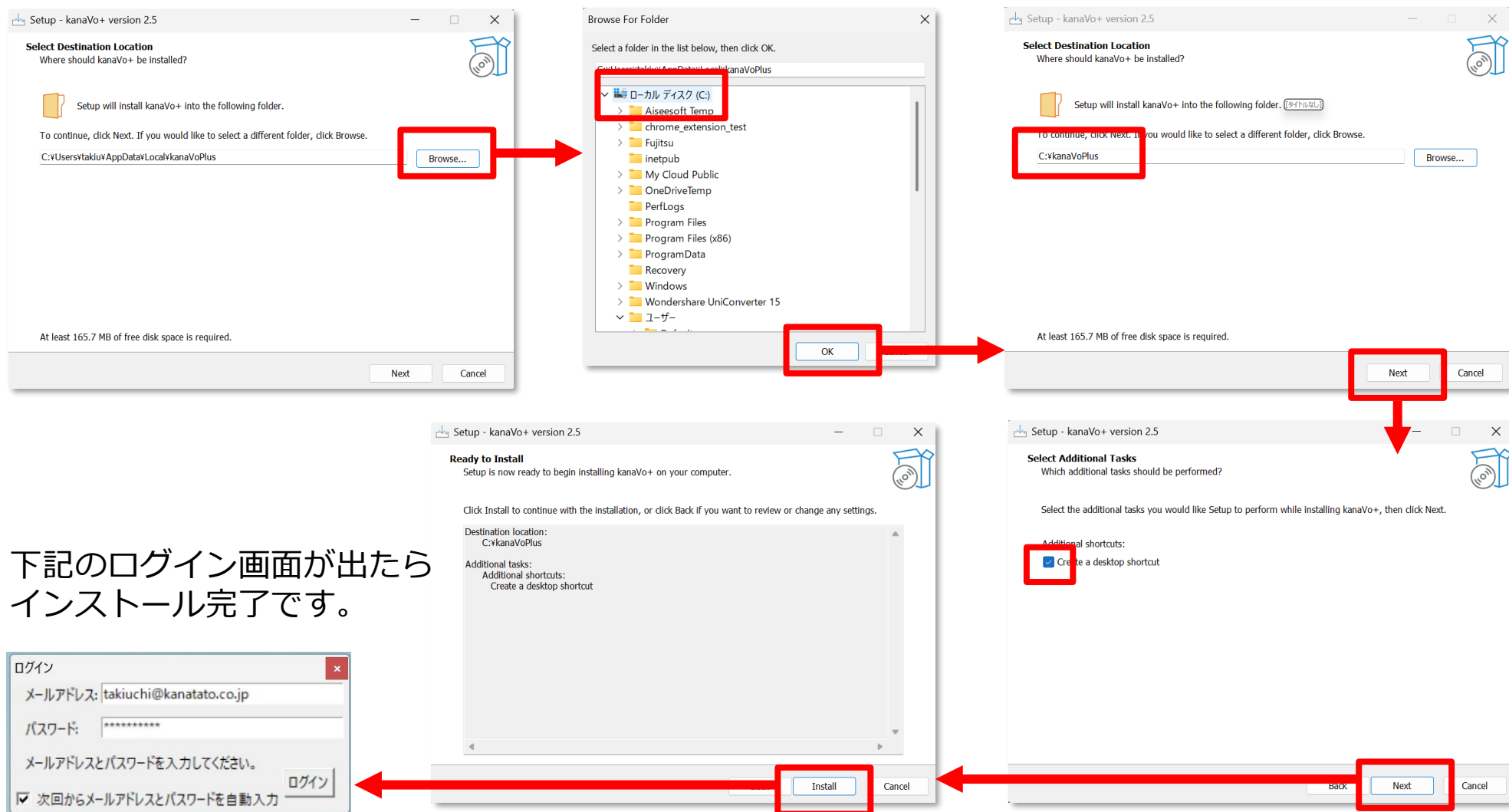
Step 4

ダウンロードしたインストールファイルをクリックして下さい。

① Windowsアプリの設定方法

Step 4

以下の順に、インストールを進めて下さい。



下記のログイン画面が出たらインストール完了です。

Step 5

Cドライブ直下kanaVoPlusフォルダ内のmain.exeをセキュリティソフトの監視対象から除外してからリアルタイムスキャンを有効化して下さい。

②-1 Windowsアプリの基本的な操作方法



アイコンをクリック

ログイン

メールアドレス: takiuchi@kanatato.co.jp

パスワード: *****

メールアドレスとパスワードを入力してください。

☒ 次回からメールアドレスとパスワードを自動入力

ログイン

kanaVo+

患者ID: _____

REC

text 要約 追加情報 設定 手動アップ

録音が開始できます

kanaVo+

患者ID: _____

REC

text 要約 追加情報 設定 手動アップ

録音中

kanaVo+

患者ID: _____

REC

text 要約 追加情報 設定 手動アップ

ボタンを押して再開できます。

要約

開始時刻: 2025-08-13 08:17:36

患者ID: _____

クリップボードにコピー

<S>
昨日から少し熱っぽい感じがする。
昨日の夜、体温を測ったら37.8℃だった。
今朝は体温を測っていない。
喉が痛い。

<O>
今朝の体温は38.2℃。
咽頭がだいぶん腫れている。
胸部聴診で異常なし。

<A>
診断: 感冒 (風邪の引き始め)

<P>
処方: 温湯を4日分、ロキソプロフェンを必要時に1日2回まで
4、5日しても症状が改善しない場合は再診を指示。

QRコードを表示

※エラーが頻発する際は、「音声アップの間隔」を左にスライドして下さい。

②-2 Windowsアプリの更なる機能（過去カルテ、問診等の取り込み）

kanaVo+ ×

患者ID:

REC ●

text 要約 追加情報 手動アップ

録音が始まります

追加情報 ×

前の要約 検索 次の要約

今日の問診結果

追加情報 ×

前の要約 4/73の要約。 検索 次の要約

2025-08-10 10:45:00

<S>
昨日から熱っぽい。
昨夜の体温は38度。
喉が少し痛い。

<O>
現在の体温は38.2度。
咽頭が大きく腫れている。
胸部の音に異常なし。

<A>
診断：感冒

今日の問診結果

Web問診等から
コピー＆ペースト

②-3 Windowsアプリでのエラー処理



←この画面は、接続が切れたアラート！

対策)

手動アップ ボタンをクリック→ブラウザで確認

自動でアラート画面が解除されます。

(対応が完了したら、kanaVoPlusフォルダ内の「merged_mp3s」内のデータを削除して下さい。)

※もしも上記の作業でも解消されない際は、以下の要領で対応して下さい。

kanaVoPlusフォルダ内の「merged_mp3s」内のデータを

ブラウザのUPボタンからアップして下さい。(19頁を参照)

患者idを入力していれば、ファイル名の末尾に患者idが記載されています。

これをUP画面の患者ID欄に入力して頂くと、患者IDも反映されます。

その後、 kanaVoPlusフォルダ内の「merged_mp3s」内のデータを削除して下さい。